



Filo diretto con il Presidente

Cari Soci, sono lieto di presentarVi CO.R.TE.Informa, la Newsletter di aggiornamento ed approfondimento nel campo dello studio e della ricerca sulle ulcere, le piaghe, le ferite difficili e la riparazione tissutale.

In particolare CO.R.TE., attraverso l'invio via mail della propria Newsletter a tutti i propri Soci ed a quelli delle Società Scientifiche aderenti che hanno acconsentito a tale divulgazione in un'ottica di collaborazione reciproca, si propone di contribuire allo sviluppo scientifico e tecnico nel campo del trattamento delle perdite di sostanza e della riparazione dei tessuti, di diffondere e promuovere le conoscenze scientifiche nelle diverse specialità di base, mediche e chirurgiche ad essa interessate, di promuovere l'insegnamento e l'aggiornamento in materia. CO.R.TE.Informa è una fonte d'informazione autorevole con contenuti selezionati e verificati dall'apposita Commissione Editoriale, oltre che dall'Ufficio Stampa e dalla Segreteria CO.R.TE.

Con tale strumento intendiamo fornire un'informazione costante su alcune tematiche d'attualità, sulle attività di CO.R.TE. attualmente in corso e su quelle ancora "in cantiere" e, soprattutto, dare voce alle proprie Aziende associate, ai propri Soci Sostenitori ed alle Società Scientifiche per impostare un dialogo costante ed in tempo reale che contribuisca a sviluppare nuove e migliori tecniche per il benessere dei nostri pazienti, garantendo al tempo stesso innovazione e standard professionali di eccellenza. Mi auguro, dunque, che già dal primo numero di questa rivista di settore, per la quale aspetto i Vs. commenti ed i Vs. suggerimenti, si possa impostare un rapporto di sempre maggiore confronto e collaborazione per dare nuovo impulso al nostro settore e per concentrare i nostri sforzi in un unico grande scopo: il benessere del paziente.

Prof. Nicolò Scuderi

Le Attività e i progetti Corte per il 2007

Con l'inizio dell'anno nuovo è partita a pieno ritmo anche la nuova sfida di CO.R.TE. (Conferenza Italiana per lo Studio e la Ricerca sulle Ulcere, Piaghe, Ferite e la Riparazione Tissutale) che conta di realizzare nel corso del 2007 diversi progetti ambiziosi con l'intento di promuovere la ricerca nel campo della riparazione tissutale, di offrire una formazione adeguata nel settore che garantisca una preparazione eccellente degli specialisti e di comunicare costantemente con gli operatori che, a vario titolo, operano nel settore.

CO.R.TE. infatti è un'associazione scientifica, presieduta dal Prof. Nicolò Scuderi

(Direttore del Dipartimento di Malattie Cutanee e Veneree e Chirurgia Plastica dell'Università Degli Studi di Roma "La Sapienza"), che ha lo scopo di contribuire allo sviluppo scientifico e tecnico nel campo del trattamento delle perdite di sostanza e della riparazione dei tessuti, di diffondere e promuovere le conoscenze scientifiche nelle diverse specialità di base, mediche e chirurgiche ad essa interessate, di promuovere l'insegnamento e l'aggiornamento in materia.

CO.R.TE. inoltre si propone come organo di riferimento per l'inquadramento nosologico e la standardizzazione dei protocolli di ricerca in tutto il settore della patologia della

[continua a pagina 2 >](#)

In arrivo lo spray di cellule contro le ustioni

Sta per diventare un prodotto farmaceutico lo spray di cellule per curare ustioni e cicatrici e riparare i danni subiti dalla pelle. La sperimentazione, cominciata in Australia dove sono già stati riscontrati i primi test positivi, è arrivata anche in Europa e in Italia. L'argomento è stato al centro di un congresso della Società italiana di medicina estetica.

I centri nazionali coinvolti sono l'Università di Roma Tor Vergata, Pisa e Palermo: fino ad oggi nel nostro Paese sono stati trattati con il nuovo spray 25 pazienti. Tra loro c'è anche una giovane pakistana che aveva il volto deturpato da un acido. Secondo gli esperti romani i tempi di guarigione si sarebbero ridotti sensibilmente fino addirittura a dimezzarsi. Al momento il costo dello spray è un po' alto, varia dalle 900 ai 1.400 euro, ma secondo gli specialisti l'uso di questo trattamento permetterebbe di risparmiare molte giornate di ricovero. Buoni risultati sono stati registrati anche nel curare lesioni cutanee di bambini, specie in zone esposte come viso, mani e piedi. Inoltre lo spray potrebbe essere impiegato pure per le forme stabilizzate di vitiligine. Al momento uno dei limiti del preparato sembra essere quello di poter trattare solo superfici di

piccole dimensioni.

Usando la tecnica tradizionale gli specialisti, in casi di gravi ustioni o devastanti cicatrici, prelevano un lembo sano di pelle del paziente, lo mettono a coltivare in laboratorio fino a quando le cellule non si moltiplicano. Il tessuto così ottenuto viene poi impiantato sulla parte lesionata.

L'obiettivo dello spray è invece quello di fare attecchire direttamente sulla lesione le cellule della pelle, pretrattate, che vengono sistemate sull'ustione o sulla cicatrice con una siringa che nebulizza il prodotto.



In questo numero:

- 1 Filo diretto con il presidente
- 1-3 Comunicazioni ed attività CO.R.TE.
- 4 L'esperto risponde
- 5-6 Focus attualità
- 7-8 La voce delle aziende
- 9-10 Benvenuto ai nuovi soci
- 11 Contatti



Home page del portale www.corteitalia.org

riparazione tissutale, comprendendo non solo le ulcere ma anche le ferite difficili e le piaghe.

Al fine di realizzare tutti gli obiettivi per i quali è nata, CO.R.TE. ha promosso una serie di iniziative e ideato diversi progetti: oltre ad istituire un Premio per i Ricercatori del settore che verrà consegnato durante il 2° Congresso Nazionale CO.R.TE. (Roma, Hilton 26-29/2/2008) ed a programmare dei corsi di formazione a distanza tenuti dai massimi esperti del settore, ha dedicato molta attenzione ai principali strumenti attraverso i quali comunica con gli operatori del settore ed i pazienti, rendendoli anche interattivi e realizzando così il nuovo portale CO.R.TE ed istituendo la Newsletter *CO.R.TE.informa*.

Per quanto riguarda il Portale, CO.R.TE. ha effettuato un'opera di restyling del sito con innovazioni sia nella struttura che nelle rubriche nella volontà di offrire ai Suoi Utenti un prodotto sempre più utile ed interessante, ma al contempo di facile consultazione.

Il nuovo sito CO.R.TE. www.corteitalia.org, infatti, si rivolge a tutti i Pazienti, i Medici, gli Infermieri, le Società Scientifiche, le Aziende e tutti coloro che desiderano approfondire le proprie conoscenze nel campo della chirurgia estetica e ricostruttiva, proponendosi come portale innovativo dove

vengono offerti servizi base di aggiornamento ed informazione in materia che qualsiasi Utente potrà consultare e scaricare (quali lo Statuto e l'Atto Costitutivo CO.R.TE., la composizione del Direttivo e delle Commissioni CO.R.TE ed i curricula dei rispettivi membri, le modalità per diventare Socio CO.R.TE ed i relativi benefici, le modalità per candidarsi al Premio per la Ricerca CO.R.TE., le attività e le iniziative promosse da CO.RTE. ed il loro stato di avanzamento, i progetti presentati al Ministero, le linee guida del settore, gli eventi in calendario, la descrizione degli interventi di riparazione tes-

sutale e quelli di chirurgia plastica più richiesti, la possibilità di avere nozioni elementari ed aggiornamenti su tutte le metodologie avanzate nella diagnosi e terapia delle ulcere cutanee e nelle ricerche relative alle cellule staminali, la possibilità di visionare gli atti del 1° Congresso Nazionale CO.R.TE. svoltosi nel 2006, conoscere le società scientifiche affini e le aziende che producono determinati farmaci e/o macchinari ed avere la possibilità di collegarsi direttamente alla home page del loro sito) e servizi integrativi dove solo l'Utente registrato all'apposita area riservata potrà anche interagire con le Commissioni e la Segreteria CO.R.TE.

Questi ultimi in particolare offrono un notevole valore aggiunto all'utente, consentendogli di avere un ruolo attivo e di richiedere o disdire in tempo reale i servizi offerti quali la possibilità di ricercare il centro specializzato per un determinato intervento più vicino al proprio luogo di residenza, la possibilità di effettuare una ricerca avanzata su un determinato argomento, l'opportunità di sottoporre quesiti ai membri aderenti a CO.R.TE. e di dialogare con loro in un apposito forum dedicato inviando anche propri suggerimenti e commenti, la possibilità di effettuare una serie di servizi on line, quali l'adesione a CO.R.TE., l'iscrizione alla

Newsletter, ai Corsi di Formazione ed agli altri eventi in calendario, l'invio di abstract e candidature per il Premio alla Ricerca.

Sempre nell'Area Riservata sarà poi possibile per le Aziende e le Società Scientifiche inviare, tramite la compilazione on line di form prestabiliti, notizie e informazioni relative rispettivamente ai propri prodotti e ai propri eventi direttamente alla Commissione Editoriale CO.R.TE., la quale ne valuterà la pubblicazione sul Portale CO.R.TE. e nella Newsletter *CO.R.TE.informa*.

Quest'ultimo è infatti l'altro grande progetto a cui CO.R.TE. si è dedicata in questo periodo: si tratta di una Newsletter di aggiornamento ed approfondimento nel campo dello studio e della ricerca sulle ulcere, le piaghe, le ferite difficili e la riparazione tissutale.

In particolare CO.R.TE., attraverso l'invio via mail della propria Newsletter a tutti i propri Soci ed a quelli delle Società Scientifiche aderenti che hanno acconsentito a tale divulgazione in un'ottica di collaborazione reciproca, si propone di contribuire allo sviluppo scientifico e tecnico nel campo del trattamento delle perdite di sostanza e della riparazione dei tessuti, di diffondere e promuovere le conoscenze scientifiche nelle diverse specialità di base, mediche e chirurgiche ad essa interessate, di promuovere l'insegnamento e l'aggiornamento in materia.

CO.R.TE.Informa è una fonte d'informazione autorevole con contenuti selezionati e verificati dall'apposita Commissione Editoriale, oltre che dall'Ufficio Stampa e dalla Segreteria CO.R.TE.

Con tale strumento si intende fornire un'informazione costante su alcune tematiche d'attualità, sulle attività di CO.R.TE. attualmente in corso e su quelle ancora "in cantiere" e, soprattutto, dare voce alle proprie Aziende associate, ai propri Soci Sostenitori ed alle Società Scientifiche per impostare un dialogo costante ed in tempo reale che contribuisca a sviluppare nuove e migliori tecniche per il benessere dei nostri pazienti, garantendo al tempo stesso innovazione e standard professionali di eccellenza.

InvitandoVi ad utilizzare il nostro nuovo Portale ed a consultare la nostra Newsletter, ci auguriamo di aver raggiunto lo scopo che ci siamo prefissi e che attraverso tali mezzi si possa impostare un rapporto di sempre maggiore confronto e collaborazione per dare nuovo impulso al nostro settore e per concentrare i nostri sforzi in un unico grande scopo: il benessere del paziente.

COMUNICATO CO.R.TE. ALLE AUTORITA' POLITICHE

Il Direttivo di CO.R.TE., Conferenza Italiana per lo Studio e la Ricerca sulle Ulcere, Piaghe, Ferite e la Riparazione Tissutale, riunitosi il 27 febbraio 2007, ha deciso unanimemente di doversi rivolgere al Ministro della Sanità ed a tutti gli Assessori regionali alla Sanità, per rappresentare le gravi preoccupazioni che hanno suscitato in tutte le oltre 50 tra Società ed Associazioni Scientifiche che compongono la Conferenza, le recenti decisioni del Ministro della Sanità in tema di razionalizzazione della spesa attraverso l'introduzione del meccanismo del prezzo medio di riferimento riguardo l'acquisto dei Dispositivi Medici

L'apparente razionalità della scelta, disposta in analogia a quanto già determinato nei confronti dei farmaci dispensati dal SSN, parebbe non tenere nel dovuto conto le essenziali differenze tra i farmaci, ove è sempre possibile identificare il principio attivo per dose o per analogia di meccanismo farmacologico, ed i dispositivi, in particolare per quanto riguarda le cosiddette "medicazioni avanzate" per la cura delle ulcere, delle piaghe e delle ferite difficili, in quanto ad uno stesso principio attivo possono corrispondere differenze in tema di efficacia terapeutica e meccanismo di azione, non solo in conseguenza del dosaggio ma anche e soprattutto, per forma chimica o

fisica, per substrato ed eccipienti, per composizione globale del prodotto.

Tali differenze rendono difficile poter valutare efficacia ed economicità dei prodotti sulla base dei componenti e del loro meccanismo di azione, rischiando così di privilegiare, sulla base del prezzo di riferimento, prodotti scarsamente efficaci e vanificando di fatto il risparmio che si intende perseguire, a seguito dell'allungamento dei tempi di guarigione ed il maggior consumo di materiali legato al maggior numero di medicazioni necessarie.

La Conferenza ha tra i principali obiettivi anche quello di testare validità ed efficacia della produzione nel settore dei dispositivi

medici e ha svolto uno studio di farmacoeconomia sulle medicazioni avanzate, si propone, attraverso i suoi affiliati, espressione di tutte le principali Società Scientifiche interessate allo studio della cicatrizzazione ed alla cura delle patologie connesse, come interlocutore disponibile nei confronti delle Autorità politiche per approfondire tale tematica che, oltre a evidenti ed immediati risvolti sulla qualità dell'assistenza, può determinare ricadute negative sia in termini di economia del Sistema Sanitario sia in ordine alla prevedibile grave limitazione nella ricerca scientifica e nella diffusione e validazione dei prodotti a maggiore efficacia.



Less trauma.

Less pain.

SafetaC TECHNOLOGY è la tecnologia brevettata che si caratterizza per la microaderenza selettiva. Le medicazioni con tecnologia SafetaC non causano traumi alla ferita durante l'utilizzo e durante la rimozione e minimizzano pertanto il dolore per il paziente.

Medicazioni con tecnologia SafetaC®



Mepilex



Mepilex Lite



Mepilex Transfer



Mepilex Border



Mepilex Border Lite



Mepitel



MÖLNLYCKE
HEALTH CARE

IL SOFT LIFTING

di Nicolò Scuderi

La richiesta di interventi di chirurgia plastica è oggi più grande che mai e ai pazienti è possibile offrire procedure meno invasive e con tempi di recupero molto rapidi, cicatrici minime o poco visibili e risultati più naturali

La crescente esigenza di interventi sempre meno invasivi allontana molti potenziali pazienti dal lifting "tradizionale" con i suoi ampi scollamenti e le cicatrici estese anche se poco visibili. Il ringiovanimento del viso è oggi sempre più richiesto e i trattamenti non chirurgici (filler, laser, peeling, thermage, ecc.) hanno un effetto limitato.

Le nuove tecniche mini-invasive, che potremmo definire a metà strada fra la chirurgia vera e propria e la medicina estetica inculca, possono riassumersi sotto l'accezione di "tecniche di soft lifting" o, più giornalmente "lifting della pausa pranzo". "Lifting" perché come le tradizionali tecniche chirurgiche di "stiramento" cutaneo riducono in modo naturale e immediato i segni del tempo, come i solchi naso-genieni, la caduta del sopracciglio o dello zigomo, il rilassamento della zona mentoniera e del collo; "soft" perché non utilizzano incisioni chirurgiche visibili, non lasciano cicatrici, non necessitano di lunga ospedalizzazione, ma soprattutto, non causano uno stiramento "innaturale" dei tessuti trattati.

In particolare esistono quattro procedure mini-invasive:

APTOS: questa tecnica consiste nell'introdurre in corrispondenza delle aree soggette a "ptosi" degli speciali fili di materiale biocompatibile (polipropilene) capaci di sollevare e sostenere i tessuti con un effetto simil-lifting ma in assenza di intervento chirurgico. Tale procedura permette di risollevare tutta la zona medio-facciale (dagli occhi al margine delle labbra) con la pressoché totale assenza di gonfiore e lividi, permettendo una rapidissima ripresa post-intervento. Un altro grande vantaggio è la possibilità di risollevare anche il volume della regione medio-facciale compresi gli zigomi. In sostanza, non si appiattiscono i volumi del viso, ma si esercita una trazione sui tessuti profondi che da nuovo volume e turgore alla regione zigomatica.

ENDOTINE: inventato inizialmente per migliorare la procedura di lifting endoscopico del sopracciglio, oggi consente di effet-

tuare la correzione del "sad look" in pochi minuti con una piccola incisione fra i capelli e senza utilizzare alcun filo metallico di ancoraggio. È un metodo di fissaggio dei tessuti molli della fronte costituito da una placchetta rivestita da diverse "punte" che consentono di scaricare la forza di trazione esercitata dai muscoli della cute su più punti, eliminando così uno degli svantaggi più evidenti e innaturali del lifting tradizionale basato su di un unico punto di fissaggio. In più tale dispositivo, essendo completamente riassorbibile in circa 90 giorni, elimina i rischi di danno a carico delle strutture pilifere del cuoio capelluto che spesso producono sgradevoli perdite di capelli in corso di lifting tradizionale. Al pari di ogni altra procedura di chirurgia estetica, i fili di sospensione non sono applicabili in maniera uguale a tutti i pazienti che, pertanto, devono avere delle aspettative realistiche riguardo ai risultati ottenibili. I candidati ideali sono quei pazienti con minimi segni di invecchiamento e che necessitano di un lifting poco importante. Se i segni di invecchiamento sono più avanzati e più evidenti, la scelta verterà su altre opzioni chirurgiche più tradizionali e più invasive dirette ad ottenere il ringiovanimento del volto richiesto.

S-LIFT: Rispetto alla tecnica tradizionale del lifting, l'S-Lift del viso agisce in maniera più rispettosa dei tratti somatici in quanto, oltre a non stravolgere minimamente il gioco mimico, evita che la pelle riporti le visibili tracce della chirurgia. Il risultato è di notevole effetto anche perché non si interviene solo superficialmente, a livello cioè della pelle, ma viene considerata anche la struttura sottostante (la muscolatura), anch'essa soggetta al richiamo gravitazionale. Questo tipo di lifting segue il principio del lifting verticale che riporta i tessuti molli di faccia e collo insieme alla cute adiacente al livello che occupavano prima, evitando l'effetto di appiattimento del volto. Il paziente ideale è quello che possiede una cute elastica, ha confini ossei ben definiti e ha un grasso sottocutaneo scarsa-

I PRO E I CONTRO

Ogni tecnica appena descritta presenta dei vantaggi e degli svantaggi. Dal punto di vista del paziente la procedura che utilizza unicamente il sistema di fili di sospensione può apparire come un escamotage in quanto gli permette di evitare un vero e proprio intervento chirurgico. Tuttavia il sistema APTOS, nonostante offra notevoli vantaggi in termini di tempi operatori e di recupero del paziente, utilizza dei fili non riassorbibili che vengono posizionati "alla cieca", ossia l'operatore non può mai avere la certezza assoluta di dove il filo si vada ad ancorare e pertanto la sicurezza di avere un appiglio solido e duraturo; questo può portare a perdita di simmetria se uno dei fili dovesse sganciarsi e a conseguente necessità di reintervento chirurgico. Questi fili non riassorbibili inoltre provocano una retrazione cicatriziale lungo il loro decorso che obbliga il chirurgo, in caso di complicanze, a dover intervenire per estrarre il filo utilizzando un approccio con tecniche open, ovvero a cielo aperto (S-Lift e/o MACS-Lift), le quali, nonostante richiedano tempi operatori e di recupero più lunghi, offrono una migliore visione dei tessuti, la certezza di ancorare il sistema muscoloaponeurotico superficiale (SMAS) e la possibilità di riposizionare il lembo cutaneo con resezione dell'eccesso cutaneo: questo porta ad un risultato migliore nel lungo termine e più duraturi.

mente rappresentato: questo tipo di lifting, pertanto, trova indicazione in pazienti giovani con buone condizioni cutanee. È inoltre indicato in caso di lifting secondari e può essere combinata con peeling chimici, laser resurfacing, trattamento del collo, trapianto di grasso allo genico, lifting del sopracciglio o blefaroplastica.

MACS-LIFT: Il MACS-Lift (Minimal Access Cranial Suspension) è in pratica una modifica dell'S-Lift nel quale avremo un'incisione pre-auricolare a "L" invertita che segue il bordo inferiore della basetta (a differenza della incisione ad "S" dell'S-Lift). Gli effetti di questo tipo di lifting sono evidenti a livello della regione anteriore del collo e della mandibola. Nel MACS-Lift esteso invece l'incisione viene proseguita lungo la linea dei capelli anteriore temporale e si attua uno scollamento ai cuscinetti adiposi malari. A questo livello si posiziona una terza sutura obliqua ad "U" esattamente tra i cuscinetti adiposi malari e la fascia temporale profonda. Il terzo medio del volto e la piega naso geniena trovano specifico beneficio da questo tipo di trattamento.

Il lifting aiuta i malati di Aids, triplicati gli interventi in un anno

Gli interventi di chirurgia plastica sono triplicati in un anno sui malati di Aids che rifiutano di avere profonde rughe e volto scavato, immagine che nell'opinione pubblica viene riconosciuta spesso come un triste e doloroso simbolo del virus Hiv. La novità è annunciata dal portale web www.sieropositivo.it gestito dall'omonima associazione di volontariato.

“Il problema maggiore non è tanto sentirsi rifiutati – hanno spiegato dal portale Sieropositivo.it - ma rifiutare la nuova immagine di se stessi: il fisico trasformato, la bellezza persa. Ecco allora che la chirurgia plastica, ricostruendo l'immagine che il sieropositivo ha di sé, aiuta il paziente a riconquistare la propria dignità e a combattere l'emarginazione”. Gli esperti definiscono “sindrome lipodistrofica” le mutazioni che avvengono soprattutto sul viso del sieropositivo: in altre parole sul volto si riduce sensibilmente e in modo progressivo la quantità di tessuto adiposo. Questo determina netti cambiamenti somatici che portano l'aspetto del viso a modellarsi sulla forma del cranio e sulle ossa del volto, come nel film “Philadelphia” aveva mostrato con grande efficacia il protagonista Tom Hanks. Secondo

il portale otto pazienti affetti dal virus Hiv su dieci rifiuterebbero la loro nuova immagine. Ma a questo punto interviene la chirurgia plastica: fino a qualche tempo fa “l'intervento ricostruttivo veniva spesso rifiutato perché non dava risultati duraturi – ha fatto notare il portale Sieropositivo.it -. Perché in passato si operava esclusivamente con la tecnica del lipofilling, che consiste nel prelievo del tessuto adiposo da un donatore e nel successivo impianto nel volto del ricevente. Ma il ricovero in ospedale, i lunghi tempi di recupero e il frequente riassorbimento parziale o totale del grasso impiantato hanno indotto a cercare nuove soluzioni”. La svolta è arrivata attraverso l'uso dei “filler permanenti”, che rappresentano una risposta duratura nell'affrontare in modo definitivo la lipoatrofia del volto, assicurano i chirurghi plastici che consigliano soprattutto “il gel di poliacrilamide”: si tratta di un prodotto che costituisce la soluzione più veloce e risolutiva. Per questo trattamento, che viene eseguito in anestesia locale dopo avere verificato indicazioni e controindicazioni, basta sottoporsi a una o due sedute ambulatoriali. E in modo rapido il volto riprende un aspetto armonico e le rughe si distendono.

Attente a trucco e bigiotteria: possono causare dermatiti

Sono in aumento le allergie da cosmetici e da bigiotteria orientale. Rossetti, rimmel, anelli ed orecchini etnici, importati dall'Asia, a volte contengono sostanze urticanti e irritanti, oppure tracce di nichel che si nascondono nell'argento. L'allarme lo ha lanciato la Società italiana di dermatologia allergologica professionale e ambientale (Sidapa): illustrando i risultati di una ricerca, gli esperti hanno denunciato il fatto che il 27 per cento dei soggetti affetti da dermatite allergica, durante il periodo tra il 1984 e il 1998, ha utilizzato pomate, trucchi e lozioni preparate con prodotti non a norma. E negli ultimi 10 anni questi dati sono certamente cresciuti, è stato fatto notare, in considerazione del boom che i prodotti etnici hanno riscosso e continuano a riscuotere nel mondo occidentale.

Il quadro generale, secondo gli studiosi dell'Istituto superiore di sanità, non appare ben definito perché non esistono dati attendibili non essendo ancora attivo un valido sistema di vigilanza a livello internazionale sui cosmetici. Il ministero della Salute e l'Istituto superiore di sanità stanno però costruendo un progetto che defunisca una rete di controlli a carattere nazionale. I ricercatori ricordano che l'Unione Europea ha stilato un elenco di sostanze allergiche che devono essere indicate nella composizione dei prodotti cosmetici, ma il consumatore rischia di non sapere di essere particolarmente sensibile

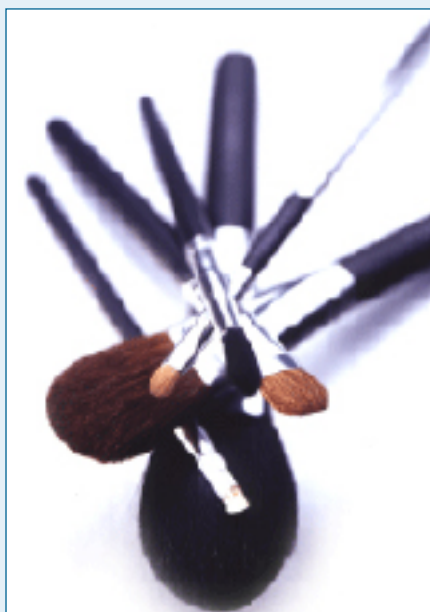
a qualcuna di queste sostanze pericolose.

Nei prossimi mesi però è atteso il varo di severe norme comunitarie per le ditte produttrici che dovranno garantire la sicurezza delle sostanze utilizzate nella preparazione dei prodotti che vengono immessi sul mercato.

In Cina nasi nuovi con il nuovo anno lunare

Con l'avvio delle lunghe vacanze invernali, che coincidono con l'arrivo del nuovo anno lunare, gli studenti cinesi corrono dal chirurgo plastico per rifarsi il naso all'europea. Ma questa è solo la punta dell'iceberg, secondo il quotidiano “China Daily” che in un articolo pubblicato a metà febbraio, raccontano la passione per apparire più belli che da qualche anno sta contagiando i giovani seguaci di Mao.

Secondo quanto dichiarato da alcuni chirurghi plastici orientali, il numero di interventi eseguiti nei mesi più freddi, specie durante la chiusura delle università in coincidenza con le vacanze invernali, arriva ad essere addirittura cinque volte più alto. Tra i ritocchi, il più richiesto è quello di allungare il naso e farlo assomigliare all'aspetto di un europeo: a detta di molti studenti questo permetterebbe, una volta finiti gli studi, di avere più probabilità di trovare un lavoro. Ma i chirurghi plastici cinesi sostengono invece che i ritocchi siano solo un metodo per aumentare l'autostima, essere più sicuri dal punto di vista psicologico e meno incerti nelle relazioni sociali.



Giappone: il seno al silicone sta per diventare un ricordo?

Una equipe di scienziati giapponesi ha elaborato una nuova tecnica che potrebbe fare dimenticare le protesi al silicone per ridare un bel décolleté alle donne: la novità è costituita da iniezioni di grasso, prelevato da pancia e cosce, con l'aggiunta di cellule staminali adulte. Così la paziente in un solo colpo dopo l'operazione si ritroverebbe con un seno più florido e meno inestetismi sulle gambe e sui fianchi. Un sogno? Vedremo.

La nuova tecnica è stata sperimentata già su 40 donne nell'università di Tokyo, raccontano gli esperti orientali secondo i quali la metodica non avrebbe particolari controindicazioni e permetterebbe di aumentare il reggiseno di due taglie. Con il nuovo sistema, è stato fatto notare, è possibile ricostruire un seno più naturale rispetto agli impianti al silicone: questo è possibile perché invece di innestare una grande protesi, che rappresenta comunque un corpo estraneo, i chirurghi plastici sistemerebbero una

serie di piccoli accumuli di grasso, aspirati da pancia e gambe, ai quali sono state aggiunte cellule staminali adulte.



Calvizie? Ci pensano le cellule staminali

Per combattere le calvizie scendono in campo le cellule staminali: è questa la novità emersa a metà gennaio da uno studio condotto da una equipe di ricercatori dell'Istituto dei tumori di Genova, guidata dal professor Pierluigi Santi ordinario di chirurgia plastica convenzionata. E con i fondi che si potrebbero ricavare da questa iniziativa, si potrebbero finanziare nuove ricerche e iniziative per la lotta al cancro.

La ricerca è partita analizzando con quale tecnica si potessero costituire lamine di cute usando le cellule staminali contenute nel bulbo. I ricercatori hanno scoperto che dividendo in due parti il bulbo di un capello, ognuna è capace di ricreare un bulbo in

modo integrale. Ripetendo questa operazione, gli studiosi si sono resi conto che da un singolo capello si riesce ad ottenerne una decina e che tutti possono essere impiantati sul paziente calvo senza alcun rischio di rigetto. Il professor Pierluigi Santi ha detto che le cellule staminali utilizzate vengono prese nel follicolo del capello e possono essere impiegate per ricreare altri capelli o lembi di pelle. Questa tecnica potrebbe essere molto utile soprattutto per alcune categorie di lavoratori a rischio, come i vigili del fuoco: secondo gli esperti, si potrebbero conservare in una futura banca della cute campioni di pelle e di capelli da utilizzare qualora questi soggetti a rischio fossero coinvolti in incidenti con ustioni. Tra qualche mese il laboratorio, è stato fatto notare, sarà in condizioni di eseguire i trapianti di capelli sull'uomo. Ovviamente gli esperti hanno sottolineato che si tratta di un servizio a pagamento che l'Istituto dei tumori di Genova offrirà a chi volesse riavere un folta capigliatura: il denaro ricavato, è stato promesso, verrà investito per sostenere altre ricerche contro le neoplasie.

Wound Management
Smith & Nephew S.r.l.
Via De Capitani 2A
20041 Agrate Brianza (MI)

contattaci@smith-nephew.com
www.allewyn.com
www.smith-nephew.it/wound

T +39 039 60941
F +39 039 651535
Numero verde: 800 39 30 60

* Marchio di Smith & Nephew

 **smith&nephew**
ALLEVYN[®]
Medicazioni IDROCELLULARI*

Il controllo dell'ambiente umido

I nuovi ALLEVYN hanno triplicato la loro efficacia nella gestione dei fluidi

Ottimizzare l'ambiente umido garantisce:

- Una guarigione più rapida
- Una riduzione del rischio di macerazione

La nostra proposta, la scelta che Ti rassicura.



Quel filo di protezione

Sono passati oltre trent'anni dal lancio della prima sutura sintetica assorbibile, un'innovazione che ha rivoluzionato la pratica chirurgica. Grazie ai progressi compiuti in questo campo, oggi disponiamo di un filo che non si limita a chiudere le ferite, ma aiuta a prevenire una delle complicanze post-operatorie

Vicryl è una delle suture maggiormente usate al mondo e la sua presenza sul mercato da oltre trent'anni ha contribuito in maniera notevole allo sviluppo della chirurgia. Oggi questa sutura, pur mantenendo le stesse caratteristiche in termini di maneggevolezza, facilità d'annodamento, resistenza tensile si presenta notevolmente migliorata.

Vicryl *Plus* associa infatti alla funzione principale d'accostamento meccanico tissu-

tale quella di protezione della sutura dalla possibile colonizzazione batterica. Vicryl *Plus*, infatti, è stato realizzato per contribuire alla prevenzione delle infezioni del sito chirurgico nei confronti dei principali batteri responsabili: *Staphylococcus aureus*, *Staphylococcus epidermidis* e dai loro mutanti meticillina - resistenti. Studi in vitro e in vivo dimostrano che la sutura antibatterica crea una zona di inibizione della crescita batterica da un minimo di 48 ore ad un massimo di 7 giorni.

I dispositivi medici non causano infezioni, tuttavia, è noto che contribuiscono al potenziamento delle infezioni stesse. Una volta che un dispositivo medico è colonizzato, i batteri sono meno suscettibili al trattamento antibiotico a causa della formazione del biofilm. In queste condizioni, per trasmettere un'infezione, il numero di microrganismi necessario è basso ed il dispositivo impiantato funziona come veicolo per la diffusione stessa ai tessuti circostanti.

Gli esperti elencano i seguenti fattori che più comunemente contribuiscono alle infezioni:

- Profilo del paziente
- Tecnica chirurgica
- Situazione ambientale operatoria e post-operatoria (SEPSI etc.)
- Intervento (tipologia)
- Impianti

VICRYL *Plus* neutralizza una di queste variabili: la sutura, come impianto, non è più un fattore di contribuzione alle infezioni del sito chirurgico, rappresentando quindi una precauzione in più per minimizzare il rischio di infezione.

Le infezioni del sito chirurgico

La letteratura clinica riporta che l'incidenza delle infezioni chirurgiche è pari a circa il 2-3% sul totale delle procedure operatorie: più del 60% riguarda il sito d'incisione.

Le SSI rappresentano una seria problematica per la salute dei pazienti e per le implicazioni economiche che da esse derivano. Secondo la World Health Organization,

esse possono prolungare la degenza ospedaliera da 3 a 20 giorni in più rispetto ai tempi medi necessari nel post intervento.

Negli USA in media una SSI si traduce in 7,3 giorni di degenza ospedaliera in più e 3.152 dollari di costi aggiuntivi; le SSI incrementano i costi annuali per il servizio sanitario nazionale di circa 2 miliardi di dollari. (Fonte: CDC Centres for Disease Control)

L'infezione del sito chirurgico si può sviluppare fino a 30 giorni dopo l'intervento e questo tempo può prolungarsi fino ad un anno nel caso di impianto di protesi.

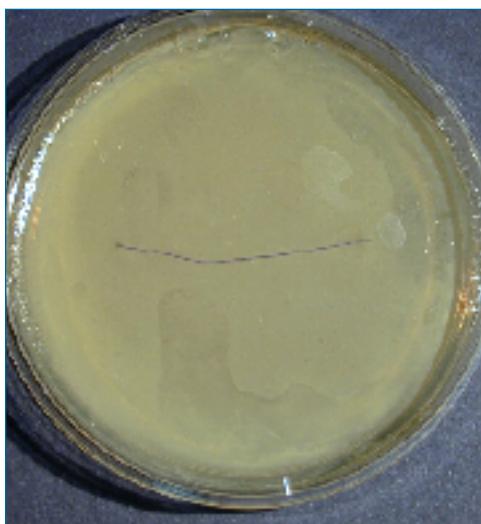
Gli Stafilococchi che fanno parte della flora cutanea rappresentano un'importante fonte di patogeni responsabili delle SSI, in particolare lo *Staphylococcus Aureus* e lo *Staphylococcus Epidermidis* meticillina - resistenti (MRSA e MRSE), quest'ultimo spesso responsabile delle infezioni associate all'impianto di dispositivi medici a permanenza, come i cateteri venosi centrali.

L'azione antibatterica del Vicryl *Plus* Antibacterial è dovuta alla presenza di Triclosan, nella sua forma più pura (IRGACARE MP*).

Il Triclosan rompe le membrane cellulari dei batteri; inibendo la loro riproduzione, prevenendo così la colonizzazione della sutura. Il Triclosan fin dagli anni '60 è usato inoltre come antisettico efficace in cliniche, ospedali e comunità entrando a far parte di saponi medicati, detergenti per l'igiene delle mani e per i bagni clinici in pazienti infettati da (MRSA); vari studi hanno, infatti, dimostrato l'efficacia di questo antisettico nel controllo delle infezioni cutanee da MRSA.

Vicryl *Plus* Antibacterial introduce un nuovo concetto di sutura chirurgica che va oltre la semplice funzione d'accostamento tissutale: il filo inizia ad avere un ruolo attivo nel processo di cicatrizzazione della ferita.

È probabile che in futuro le suture assumano funzioni diversificate e complementari, rispetto al loro ruolo primario: in questo senso saranno molto interessanti gli sviluppi relativi alle suture non assorbibili.



Sutura Tradizionale calibro 2/0.



Zona di Inibizione: Vicryl Plus calibro 2/0 in Capsula Petri con MRSA.



La capacità innovativa di Smith & Nephew ha trasformato il mercato delle medicazioni avanzate, con senso etico e valore

Nel 2006 Smith & Nephew ha celebrato il 150° anniversario dalla sua fondazione. Nel corso della sua storia, il Gruppo ha saputo consolidare la propria posizione di leader mondiale nel campo dei dispositivi medici, collocandosi ai primi posti nei settori dell'Ortopedia, dell'Endoscopia e del Wound Management.

La sua ampia gamma di prodotti è lo strumento per realizzare la propria missione, l'idea forte che costituisce l'essenza dell'azienda: *aiutare le persone a riconquistare la propria vita*. Grazie a prodotti innovativi e semplici da utilizzare, Smith & Nephew non solo aiuta i pazienti ed i loro familiari, ma anche gli operatori sanitari, che possono intervenire più rapidamente ed in modo più efficace.

Smith & Nephew costituisce una realtà in costante sviluppo ed ogni anno investe oltre il 6% del proprio fatturato in **Ricerca e Sviluppo**. La sua vocazione innovativa la rende un partner preparato e competente, in grado di affrontare e supportare progetti impegnativi e capace di soddisfare le emergenti esigenze del mercato. Ciò non le ha impedito di fare della Responsabilità Sociale e della **Sostenibilità** un impegno fondamentale, per questo è stata selezionata dal World Economic Forum 2007 tra le 100 aziende al mondo che adottano le migliori politiche ambientali, sociali ed economiche.

Smith & Nephew è convinta che, riuscendo ad integrare la responsabilità sociale con la propria gestione quotidiana, si troverà dinnanzi all'opportunità di incrementare il proprio valore intrinseco e considera l'adozione di misure etiche una strategia premiante per il lungo periodo.

Il **Wound Management** rappresenta il 27% del business e dispone della più ampia gamma di medicazioni avanzate per la cura di lesioni croniche ed acute.

Fino al 1970 l'eccellenza nel trattamento delle ferite era rappresentata da garze e cerotti da utilizzare su lesioni aperte, ma la capacità innovativa di Smith & Nephew ha trasformato il mercato, introducendo il rivoluzionario concetto di guarigione in ambiente umido con OPSITE™, combinando il potere assorbente delle schiume IDROCELLULARI™ alla traspirabilità dei film con ALLEVYN™, per arrivare all'argento nanocristallino di ACTICOAT™ ed al sistema a getto d'acqua per il debridement chirurgico VERSAJET™. Inoltre, Smith & Nephew Wound Management annovera nel proprio portafoglio prodotti i farmaci NORUXOL® e IODOSORB®.

Perché le medicazioni avanzate esplicino tutto il loro potenziale, è necessario che vengano utilizzate da operatori che ne conoscano tutte le possibilità e siano in grado di scegliere l'opzione più appropriata. Per questo l'Azienda ha fatto della **formazione clinica** la caratteristica più

distintiva della sua attività: la GLOBAL WOUND ACADEMY, il programma educativo di Smith & Nephew, ogni anno contribuisce a formare oltre 150.000 medici ed infermieri nella gestione avanzata delle ferite.

In **Italia** Smith & Nephew Wound Management è l'azienda leader riconosciuta del mercato della riparazione tissutale.

In Italia le ulcere cutanee croniche costituiscono una patologia a forte impatto sociale: si stima che circa due milioni di persone siano affette da lesioni croniche¹. Inoltre, il trend di invecchiamento della popolazione italiana comporterà nei prossimi anni una crescita media della patologia del 8% e si prevede che circa l'1% dell'intero budget per la spesa sanitaria sarà assorbito dalla cura delle ulcere².

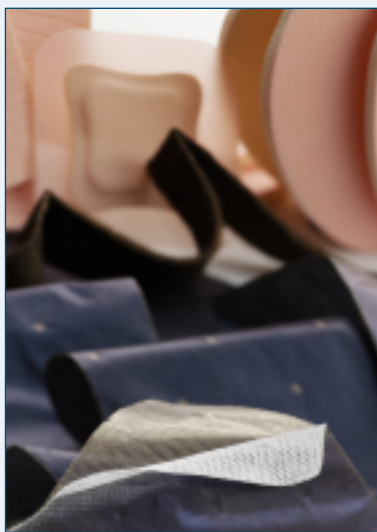
Tuttavia, le medicazioni rappresentano solo una minima parte del costo di trattamento delle ferite. La gestione delle lesioni cutanee croniche (Wound Care) impone un costoso intervento quotidiano di personale medico ed infermieristico: dati di letteratura indicano come gli operatori dedichino alla loro gestione il 56% del proprio tempo³.

Le medicazioni avanzate Smith & Nephew, grazie al loro elevato contenuto tecnologico, garantiscono tempi di guarigione più rapidi ed una maggiore permanenza *in situ*, abbattendo così i costi di trattamento. La ricerca continua del miglior rapporto costo-beneficio, ha portato Smith & Nephew a sviluppare il SISTEMA DOMINO™, un sistema integrato per l'organizzazione dell'assistenza domiciliare di pazienti affetti da ulcere cutanee, che ha dimostrato una liberazione di risorse infermieristiche del 34%⁴.

Attraverso il continuo sviluppo di soluzioni avanzate, l'Azienda testimonia il proprio impegno al fianco della Sanità Pubblica nel favorire un approccio orientato all'**appropriatezza**.

Ne è un esempio il recente lancio della versione migliorata di ALLEVYN, le medicazioni in schiuma Numero Uno al mondo, che ora offrono una capacità di gestione dei fluidi tre volte superiore. La volontà di potenziare un prodotto già considerato il migliore del settore conferma il costante impegno di Smith & Nephew nella ricerca dell'eccellenza per soddisfare in modo rapido e continuativo le esigenze dei propri clienti.

Inoltre, proprio la consapevolezza di costituire una realtà di riferimento per il settore ha portato l'Azienda a fare dell'onestà un proprio valore fondamentale, nel senso di integrità e approccio etico al lavoro, perché le persone (clienti, dipendenti, la società civile) ripongano in essa stima e fiducia.



Acticoat & Allevyn

¹Dati Osservatorio Terza Età - The Ageing Society, P.d.l. n.4409, On. Mazzucca et al., Ottobre 2003 - ²Analisi Venture Consulting su dati ISTAT e Ministero della Salute

³R. Paier: Dati ASL 6 di Pordenone, 1998 - ⁴Masina et al., Sanità Pubblica e Privata, n.1, 2005

SOCI SOSTENITORI



L'AZIENDA. Johnson & Johnson Medical S.p.A. rappresenta il settore dei dispositivi medici.

Oggi in Italia Johnson & Johnson Medical è il punto di riferimento indiscusso di tutto il mondo sanitario per la commercializzazione di prodotti e tecnologie biomedicali con i seguenti marchi:

Ethicon Endo-Surgery, Breast Care, ASP Ethicon Products,

CardioVations, Gynecare, Wound Management DePuy, DePuyMitek, Codman, Cordis, Biosense Webster Vision Care Ortho-Clinical Diagnostics, Lifescan.

Tutti i servizi a supporto del business vengono erogati dalla Johnson & Johnson Medical Holding S.p.A., il cui Sistema di Gestione per la Qualità è certificato secondo le norme UNI EN ISO 9001 e UNI EN ISO 13485

DELEGATO: Mimmo Tagliatela

TELEFONO: 06.911941

E-MAIL: infomedicazioni@ethit.jnj.com

SITO: www.medicazioni.com

SEDE: Via del Mare, 56 - Pratica di Mare (RM)



MÖLNLYCKE HEALTH CARE S.R.L (BIOMEDICA)

L'AZIENDA. Mölnlycke Health Care è tra i principali produttori di dispositivi medici monouso per sala operatoria e di medicazioni tradizionali e avanzate.

In Italia, con sede a Gallarate (Varese), opera da oltre 15 anni nel mercato ospedaliero quale azienda di riferimento per la qualità dei

prodotti, l'alto contenuto dei servizi professionali offerti e la competenza dei propri collaboratori.

DELEGATO: Marisa Grossi

TELEFONO: 0331- 714011

E-MAIL: info.it@molnlycke.net

SITO: www.molnlycke.com

SEDE: La sede centrale è a Göteborg (Svezia). La sede italiana: via Marsala, 40/C - 21013- Gallarate (VA)



SMITH & NEPHEW S.R.L (BIOMEDICA)

L'AZIENDA. Smith & Nephew sviluppa e commercializza dispositivi medici avanzati che aiutano gli operatori sanitari a trattare i pazienti in modo più efficace - ed i pazienti a ritornare più velocemente ad una vita normale. Ciascuna delle nostre Global Business Units è specializzata in prodotti innovativi, con un buon rapporto costo-beneficio, in grado di rispondere alle pressanti esigenze del mondo sanitario - fare click sui link sottostanti per accedere alle sezioni specifiche.

specializzata in prodotti innovativi, con un buon rapporto costo-beneficio, in grado di rispondere alle pressanti esigenze del mondo sanitario - fare click sui link sottostanti per accedere alle sezioni specifiche.

DELEGATO: Filippo Secchi

TELEFONO: 039-60941

E-MAIL: contattaci@smith-nephew.com

SITO: www.smith-nephew.com

SEDE: Via dei Capitani, 2/A - 20041 - Agrate Brianza (MI)

AZIENDE ADERENTI



BAXTER S.P.A. BIOMEDICA

In Baxter forniamo terapie essenziali a persone in condizioni di salute critiche. I nostri prodotti e servizi vengono utilizzati per il trattamento di pazienti affetti da alcune delle patologie più gravi come cancro, emofilia, deficit immunitari, malattie infettive, insufficienze renali e traumi.

Presente in più di 110 paesi nel mondo, Baxter assiste gli operatori sanitari mettendo a loro disposizione la propria esperienza nella produzione di medicinali salvavita ottenuti mediante biotecnologia, di farmaci e di dispositivi medici.

DELEGATO: L. CALIARI

TELEFONO: 050.976.111

E-MAIL: laura_caliari@baxter.com - **SITO WEB:** www.baxteritalia.it

INDIRIZZO: Via Cocchi 7/9 - 56121 - OSPEDALETTO (PI) - ITALIA



DIFA COOPER (MEDICAZIONI AVANZATE)

Dimostrare la nostra 'scelta' di essere completamente dedicati alla dermatologia, creando valore aggiunto attraverso l'offerta di servizi, prodotti e informazioni ai dermatologi e agli specialisti della pelle.

Il nostro impegno è quello di fornire in ogni momento la soluzione più adatta, prendendo in considerazione anche il più piccolo dettaglio della nostra conoscenza sulla salute.

Difa Cooper e la sua parent spagnola Industria Farmaceutica Cantabria S.A. sviluppano, producono e commercializzano prodotti pensati per la cura, il benessere e la salute della pelle.

DELEGATO: JAMES MAC FARLANE

TELEFONO: 02.9659031

E-MAIL: marketing@difacooper.com - **SITO WEB:** www.difacooper.com

INDIRIZZO: via Milano, 160 - 21042 - CARONNO PETRUSSELLA (VA) - ITALIA



ICIM- BIO NIKE

BioNike ha scelto di mettere il proprio know how al servizio della salute e della bellezza delle pelli sensibili, raccogliendo la sfida di operare in un settore, come quello dermocosmetico, impegnativo e altamente competitivo. Ricerca e orientamento verso i consumatori sono i due valori guida a cui si ispira l'azienda per raggiungere i propri obiettivi: Qualità, Innovazione, Affidabilità, Progresso scientifico

DELEGATO: LOREDANA VENTURINI - CHIARA CESTARO

TELEFONO: 02.994.793.1 (10 linee r.a.)

E-MAIL: bionike@bionike.it - **SITO WEB:** www.bionike.it

INDIRIZZO: Via Peloritana 28 (S.S. 233 Varesina) - 20024 GARBAGNATE MILANESE (MI) - ITALIA



KCI MEDICAL

Kinetic Concepts, Inc. è un'azienda leader nel mondo nel settore delle tecnologie biomedicali per il trattamento avanzato di ferite e lo sviluppo di superfici terapeutiche. Progettiamo, produciamo, commercializziamo e forniamo assistenza per un'ampia gamma di prodotti brevettati, per la prevenzione di complicanze o la riduzione dei tempi di guarigione, con conseguente miglioramento dei risultati clinici e la riduzione dei costi complessivi di cura dei pazienti.

DELEGATO: Jacopo Castano

TELEFONO: 02.457 1741

E-MAIL: info_italy@kci-medical.com - **SITO WEB:** www.kci-medical.com

INDIRIZZO: Via Meucci, 1 - 20090 ASSAGO (MI) ITALIA



LPG FASEL

Fasel commercializza in esclusiva apparecchiature, prodotti e servizi dove il profondo contenuto innovativo è frutto di una continua e documentata ricerca scientifica.

Da una solida esperienza professionale nel campo della medicina estetica, Fasel ha conquistato in oltre dieci anni visibilità e autorevolezza internazionali, guadagnando la fiducia di oltre 3000 clienti e di illustri esponenti nel mondo scientifico. Oggi Fasel è tra le aziende leader in Italia nella commercializzazione e distribuzione di tecnologie e servizi destinati ai settori, dell'estetica, della medicina e del wellness.

DELEGATO: ANTONIO RUGGIERI

TELEFONO: 051.4130911

E-MAIL: info@faselgroup.it - **SITO WEB:** www.faselgroup.it

INDIRIZZO: via Nanni Costa 12/4 - 40133 BOLOGNA (BO) ITALIA



MENTOR MEDICAL ITALIA S.R.L (BIOMEDICA)

La nostra storia parla da sé. Mentor produce protesi mammarie da più di 30 anni. In questi tre decenni abbiamo acquisito non solo esperienza, ma anche un'ottima reputazione. Scegliere protesi in gel di un'azienda certificata con una forte storia di eccellente tecnologia e sicurezza è, alla lunga, un investimento assolutamente favorevole per il medico e la paziente.

Siamo impegnati, attraverso il collaudo in tre fasi, nella realizzazione di un'ottima qualità e sicurezza del prodotto.

DELEGATO: NADIA ROMANO

TELEFONO: 02.880.7761

E-MAIL: nromano@mentorcorp.com - **SITO WEB:** www.mentorcorp.com

INDIRIZZO: via Olmetto 7 - 20123 MILANO (MI) ITALIA



PICCIN NUOVA LIBRARIA

Dal 1952 offriamo al vasto pubblico che ci apprezza testi di qualità, sia per il contenuto che la veste editoriale, nel campo professionale e in quello universitario. Anche se la medicina è sempre stata il cuore pulsante della PICCIN, i nostri libri spaziano in tutte le discipline, dall'area biologica a quella tecnico-scientifica, da quella giuridico-economica a quella letteraria-filosofica

DELEGATO: MASSIMO PICCIN

TELEFONO: 049.655566

E-MAIL: info@piccin.it - **SITO WEB:** www.piccinonline.com

INDIRIZZO: via Altinate, 107 - PADOVA (PD) ITALIA

CO.R.TE. CONSIGLIO DIRETTIVO

PRESIDENTE

Nicolò Scuderi

PRESIDENTE ONORARIO

G. Micali

CONSIGLIERI

L. Callegaro
G.V. Campus
G. De Toma
C. D'Aniello
V. Faraglia
S. Giannini
M. R. Montebelli
A. Motolese
J. Negreanu
M. Picardo
E. Pinto
F. Secchi

COMMISSIONE EDITORIALE:

G.V. Campus
V. Faraglia
S. Giannini
E-Mail: corte@jaka.it

SEGRETERIA CO.R.TE.:

Jaka
congressi

Via della Balduina, 88 - 00136 ROMA
Tel. +39 (0)6 35497114 - FAX +39 (0)6 35341535
E-Mail: corte@jaka.it - Web: www.jaka.it

COORDINATRICE PROGETTO CO.R.TE.:

D.ssa Cynthia Raffaelli
E-Mail: c.raffaelli@jaka.it

GRAFICA E IMPAGINAZIONE:

Raffaello Tolfa
E-Mail: r.tolfa@jaka.it